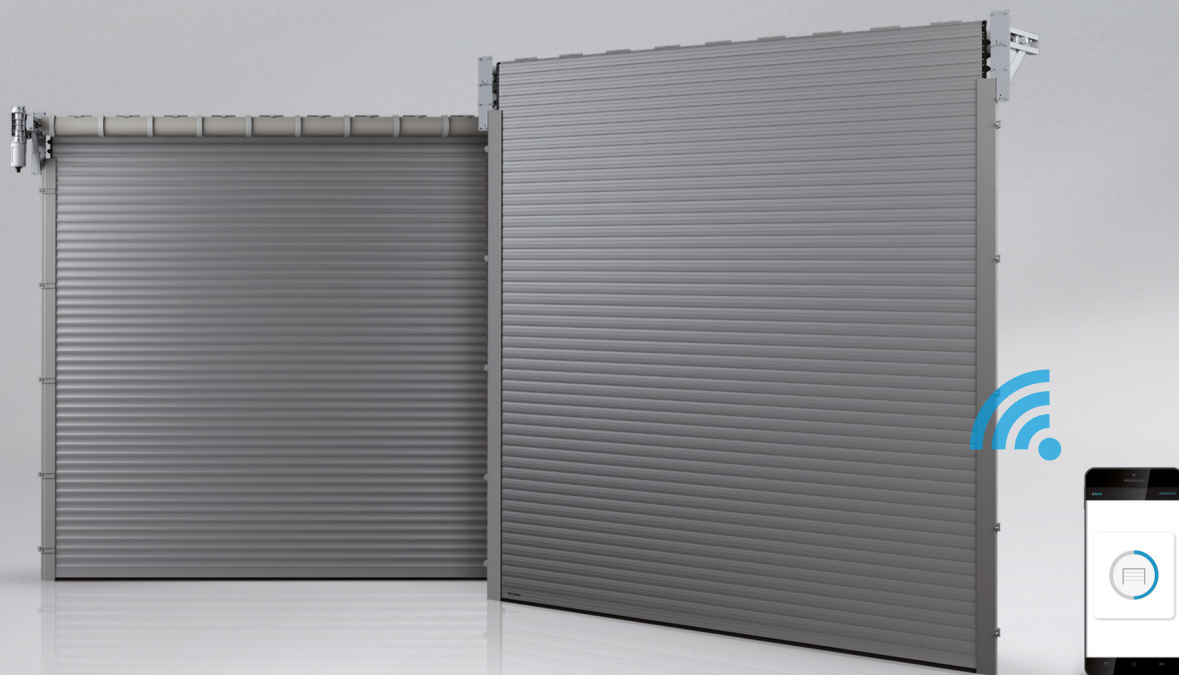


PORTES INDUSTRIELLES



WISNIOWSKI

PORTES | FENÊTRES | PORTAILS | CLÔTURES

PORTES ENROULABLES BR-100

Utilisation : La porte enroulable industrielle est conçue pour une utilisation dans les bâtiments d'entrepôts, établissements industriels et d'exploitation. Elle est constituée de profilés en aluminium remplis de mousse de polyuréthane sans fréon et d'unité d'entraînement 3x400V située sur l'arbre mobile. La porte est étanchée sur tout le pourtour.



GAIN DE PLACE

Elle offre une solution parfaite dans les sites où compte le gain de place ou encore là où il n'est pas possible d'installer des guides au plafond. Enroulé sur l'arbre, le tablier de porte n'occupe qu'un peu de place juste derrière le linteau. Cela permet de gagner un espace libre sous le plafond et sur les côtés.



ANTI-CORROSIVITÉ

Le tablier de porte et les guides sont fabriqués en aluminium - matériau dont les paramètres techniques et la résistance aux intempéries présentent des avantages beaucoup plus élevés par rapport aux autres matériaux.



FIABILITÉ

L'arbre mobile (équipement standard) qui se déplace sur des consoles de roulement, présente une solution qui permet de prolonger la durée d'utilisation sans problème et grâce à laquelle le fonctionnement des portes est fiable, sûr et sans bruit. Pendant l'enroulement du tablier, l'arbre mobile modifie sa position par rapport à la paroi du linteau, assurant ainsi le maintien des axes du tablier en mouvement.

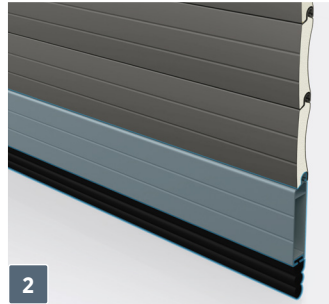


STRUCTURE



1

Tablier de porte – réalisé en lames en aluminium d'une hauteur de 100 [mm] et d'une épaisseur de 25 [mm] remplies de mousse en polyuréthane sans fréon.



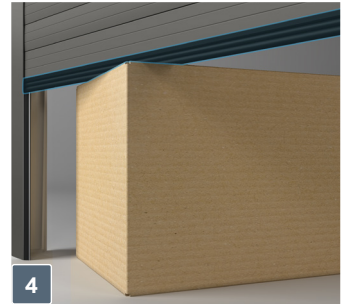
2

Profilé inférieur – profilé de renforcement en aluminium de 115 [mm] de haut en standard, peint en couleur du tablier de la porte.



3

Embouts – assurent la distance entre les lames lorsque le tablier de la porte est enroulé, ce qui rend la porte silencieuse et prolonge considérablement sa durée de vie.



4

Le bandeau de sécurité – installé dans le joint bas, provoque l'arrêt de la porte lorsque celle-ci rencontre un obstacle et par conséquent son recul vers la position ouverte.



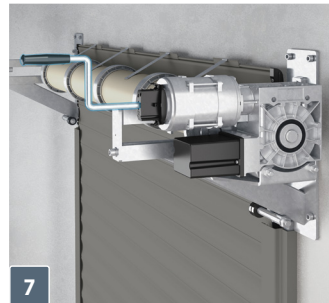
5

Guides en aluminium – installés à l'intérieur du local, le long des bords latéraux de l'ouverture, équipés de joints à brosse et de goulottes.



6

Arbre d'enroulement mouvant – pendant l'enroulement, le tablier change de position par rapport au linteau, ce qui garantit que les rails de guidage du tablier en mouvement sont maintenus dans l'axe.



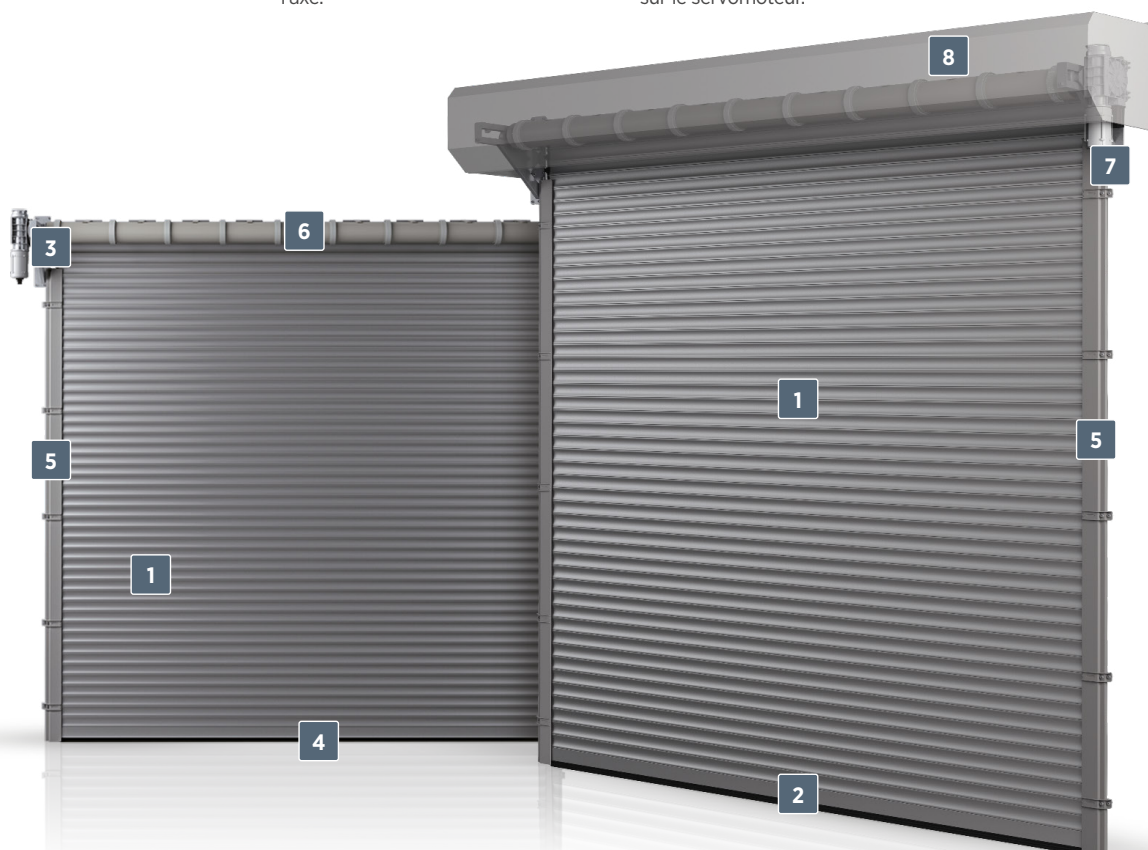
7

Ouverture d'urgence de la porte – en cas de panne de courant, la porte peut être ouverte manuellement à l'aide d'une manivelle ou d'une chaîne pour ouverture d'urgence montée sur le servomoteur.



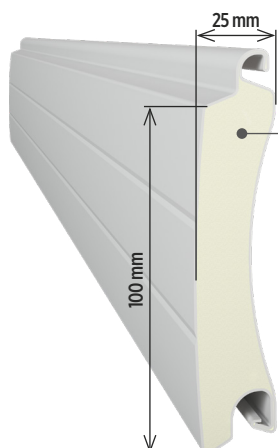
8

Boîte – montage externe.



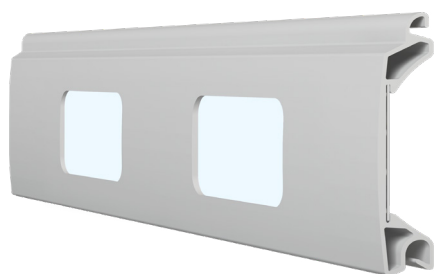


COMPOSITION DES LAMES



Structure solide et durable.

Les mêmes principes de conception sont appliqués conséquemment à travers toute la gamme des portes industrielles. Avec notre propre ligne de production de profilés, nous sommes rassurés quant aux éléments composants que nous utilisons et nous sommes entièrement capables d'en surveiller la qualité. Une solution exceptionnelle telle que les embouts aux extrémités des profilés qui empêchent les profilés de s'écarter et qui protègent contre les rayures, est garant d'une utilisation de plusieurs années de la porte.



Lame aluminium vitrée (simple paroi).



Lame aluminium ventilée (simple paroi).



Lame aluminium de renfort inférieure d'une hauteur de 115 [mm].

COULEURS | COULEURS STANDARD



Sur la base des besoins et des idées des clients individuels qui souhaitent avoir un aspect durable, esthétique et original, nous offrons une large gamme de couleurs. En conséquence, nous donnons la possibilité de faire assortir la couleur de la porte à la façade, aux fenêtres ou aux éléments de finition de l'immeuble.

Pour les Clients qui cherchent des portes dans des couleurs extraordinaires, nous avons préparé une offre de peinture en plus de 200 couleurs de la palette RAL.



CROCHETS ANTI-VENT

Les paramètres accrus de résistance ont été obtenus entre autres grâce à l'utilisation des crochets anti-vent. Les crochets anti-vent constituent un prolongement des embouts des profilés. Pendant le travail de la porte, ils se déplacent dans les guides spécialement conçus, renforcés en outre à l'aide des stabilisateurs. Les crochets anti-vent font partie de l'équipement standard des portes d'une largeur de $S_o > 5000$ [mm]. Dans les portes dont la largeur est inférieure à $S_o \leq 5000$ [mm], les crochets peuvent être utilisés comme une option supplémentaire. **Les portes avec des crochets anti-vent ont la classe 3 de résistance au vent.**



Crochets anti-vent.

Sont utilisés pour les portes dont $S_o > 5000$ [mm] en équipement standard. Installés **sur chaque lame de porte**. En option supplémentaire, des crochets sont également disponibles pour les portes dont $S_o \leq 5000$ [mm]. Les portes avec crochets anti-vent ont une résistance à la charge du vent de classe 3.



Renforts de rails de guidage.

Montés avec les crochets anti-vent, renforcent et stabilisent les rails de guidage.



Rails de guidage renforcés en aluminium.

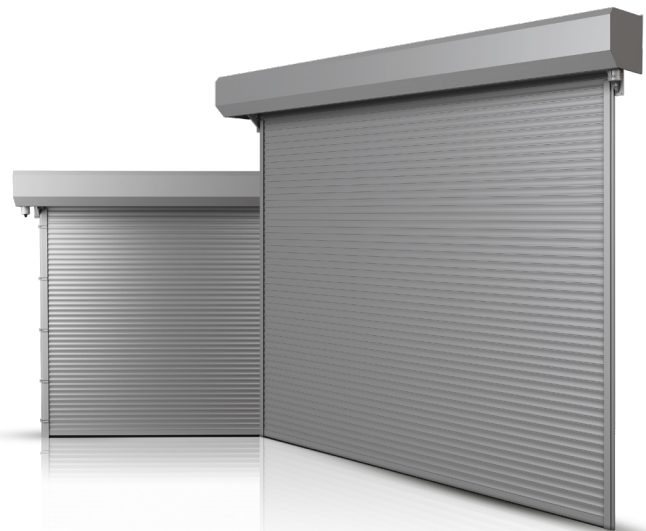
Adaptés pour fonctionner avec des crochets anti-vent. Montés le long des bords latéraux de la baie, équipés de joints à brosse et de glissières. Peints en standard en couleur du tablier de la porte.

INSTALLATION EXTERNE DE LA PORTE

Pose à l'extérieur.

L'option de la pose à l'extérieur dans le coffre est utilisée lorsque les conditions de pose rendent impossible la pose à l'intérieur (par exemple, lorsqu'il n'y a pas suffisamment de linteau ou d'espace latéral). L'élément qui détermine la pose extérieure de la motorisation est la protection du mécanisme contre les intempéries au moyen d'un coffre. Le coffre protège le système de transmission de la porte ainsi que le moteur électrique contre la poussière, la neige et la pluie.

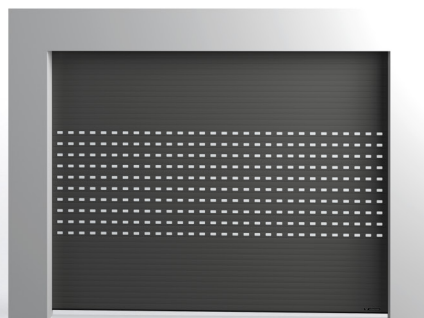
Le coffre peut également être utilisé à l'intérieur du bâtiment, si les conditions d'encombrement le permettent.



MODELES DE PORTES



Porte BR-100.



Porte BR-100 (exemple de vitrages).



Porte BR-100 avec profilé ventilé.



DIMENSIONS DE MONTAGE

BR-100 – réalisation standard	
Sj	So
Hj	Ho - 200 [mm] ⁽³⁾
Nmin	540 [mm] pour Ho ≤ 3000 [mm] 560 [mm] pour 3000 < Ho ≤ 4000 [mm] 580 [mm] pour 4000 < Ho ≤ 5000 [mm] 600 [mm] pour 5000 < Ho ≤ 6000 [mm] 660 [mm] pour 6000 < Ho ≤ 7200 [mm]
W.min	250 [mm] 280 [mm] ⁽²⁾
W ₂ .min ⁽¹⁾	600 [mm] 630 [mm] ⁽²⁾
Emin	Nmin + 300 [mm]

Tab. 1. Paramètres d'installation – réalisation standard.

BR-100 – avec la protection interne de l'arbre	
Sj	So
Hj	Ho - 200 [mm] ⁽³⁾
Nmin	690 [mm] pour Ho ≤ 3000 [mm] 710 [mm] pour 3000 < Ho ≤ 4000 [mm] 730 [mm] pour 4000 < Ho ≤ 5000 [mm] 750 [mm] pour 5000 < Ho ≤ 6000 [mm]
W.min	250 [mm] 280 [mm] ⁽²⁾
W ₂ .min ⁽¹⁾	600 [mm] 630 [mm] ⁽²⁾
Emin	Nmin + 300 [mm]

Tab. 2. Paramètres d'installation – avec la protection interne de l'arbre.

BR-100 – montage externe (coffret)	
Sj	So
Hj	Ho - 200 [mm]
Nmin	675 [mm]
W.min	330 [mm] 360 [mm] ⁽²⁾
W ₂ .min ⁽¹⁾	600 [mm] 630 [mm] ⁽²⁾
Emin	Nmin + 300 [mm]

Tab. 3. Paramètres d'installation – montage externe (coffret).

- ⁽¹⁾ – Espace latéral minimal tenant compte de la réserve pour le montage et le démontage de l'entraînement sans collision.
- ⁽²⁾ – La porte équipée de crochets anti-vent.
- ⁽³⁾ – Pas de possibilité d'obtention du plein passage en utilisant l'option « coffret - montage externe », pour les portes en version Automatik, Automatik S.



**Hauteur de passage Hj = Hauteur de la baie Ho - 200 [mm].
Pas de possibilité d'obtenir l'ajour total en utilisant l'option
« coffret - installation à l'extérieur » dans la portes en versions
Automatik, Automatik S.**

PLAGE DE DIMENSION

Hauteur de l'ouverture ⁽⁴⁾ (Ho) en [mm] jusqu'à	Largeur de l'ouverture ⁽⁴⁾ (So) en [mm] jusqu'à																											
	1500	1750	2000	2250	2500	2750	3000	3250	3500	3750	4000	4250	4500	4750	5000	5250	5500	5750	6000	6250	6500	6750	7000	7250	7500	7750	8000	
2000																												
2250																												
2500																												
2750																												
3000																												
3250																												
3500																												
3750	-	-																										
4000	-	-																										
4250	-	-																										
4500	-	-																										
4750	-	-																										
5000	-	-																										
5250	-	-																										
5500	-	-																										
5750	-	-																										
6000	-	-																										
6250	-	-	-	-	-	-																						
6500	-	-	-	-	-	-																						
6750	-	-	-	-	-	-																						
7000	-	-	-	-	-	-																						
7200	-	-	-	-	-	-																						

Dans les portes ayant une largeur de So > 5000 [mm] les crochets anti-vent font partie de l'équipement standard.

- A** La manivelle d'ouverture d'urgence est fournie en équipement standard.
- B** La transmission du moteur pour l'ouverture d'urgence (au lieu de la manivelle) est fournie en équipement standard.



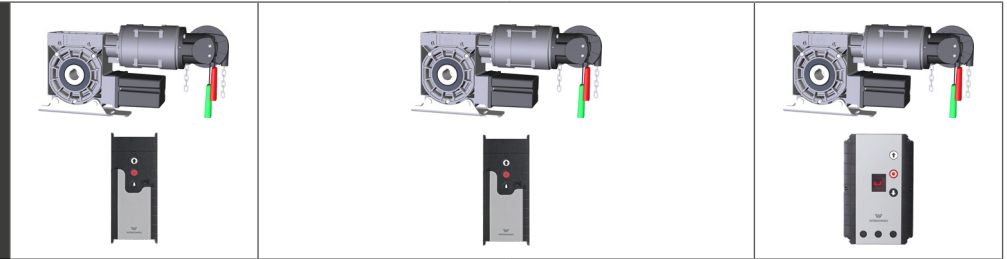
Les portes BR-100 ne peuvent pas être utilisées dans les garages collectifs et dans d'autres installations où un fonctionnement intensif est prévu.

⁽⁴⁾ – Dimension sur commande.



KITS D'AUTOMATISME

L'automatisme des portes industrielles WISNIOWSKI est configuré de manière à assurer le fonctionnement continu fiable. Les motorisations et commandes offertes de la marque renommée GfA assurent le confort le plus élevé d'exploitation et une utilisation durable.



Données techniques	Totmann	Automatik			Automatik S
Commande	TS-959	TS-970	TS-971	TS-981	
Alimentation principale	3x400 [V]; 50-60 [Hz]	3x400 [V]; 50-60 [Hz]	3x400 [V]; 50-60 [Hz]	3x400 [V]; 50-60 [Hz]	
Alimentation du moteur	3x400 [V]; 50 [Hz]	3x400 [V]; 50 [Hz]	3x400 [V]; 50 [Hz]	3x400 [V]; 50 [Hz]	
Interrupteur de fin de course	Électronique depuis le niveau de l'opérateur	Électronique depuis le niveau de l'opérateur	Électronique depuis le niveau de l'opérateur	Électronique depuis le niveau de l'opérateur	
Afficheur	oui	oui	oui	oui	
Ouverture d'urgence	oui	oui	oui	oui	
Vitesse rotative	15 [rot/min]; fixe	15 [rot/min]; fixe	15 [rot/min]; fixe	15 [rot/min]; fixe	
Puissance du moteur	0,4 / 1,1 [kW] ⁽¹⁾	0,4 / 1,1 [kW] ⁽¹⁾	0,4 / 1,1 [kW] ⁽¹⁾	0,4 / 1,1 [kW] ⁽¹⁾	
Courant nominal	2,2 - 4,7 [A] ⁽¹⁾	2,2 - 4,7 [A] ⁽¹⁾	2,2 - 4,7 [A] ⁽¹⁾	2,2 - 4,7 [A] ⁽¹⁾	

Fonctions	Totmann	Automatik			Automatik S
Programmation rapide	oui	oui	oui	oui	
Détection d'obstacles	non	oui; barre palpeuse	oui; barre palpeuse	oui; barre palpeuse	
Fermeture automatique	non	oui; de 1 ÷ 240 [s]	oui; de 1 ÷ 240 [s]	oui; de 1 ÷ 240 [s]	
Ralentissement en position finale	non	non	non	non	
RWA - le désenfumage et l'extraction de chaleur	non	non	non	oui	
Pilotage/contrôle du mouvement à travers la porte	non	non	non	oui	
Pilotage de l'éclairage extérieur	oui	oui	oui	oui	
Ouverture partielle de la porte	non	oui	oui	oui	
Compteur de cycles	oui	oui	oui	oui	
Enregistrement des données	oui	oui	oui	oui	

Possibilité d'extension	Totmann	Automatik			Automatik S
Lampe de signalisation	non	oui	oui	oui	
Avertisseur lumineux LED (rouge - vert)	non	oui	oui	oui	
Possibilité de connecter des photocellules	non	oui	oui	oui	
Moteur en version IP 65	non	oui	oui	oui	
Module WSD - (Wireless Safety Device) système de transmission de signal sans fil des capteurs de la barre palpeuse de sécurité.	non	non	oui	non	
Rideau de sécurité	non	oui	oui	oui	
Pilotage de l'éclairage extérieur	non	oui	oui	oui	
Détecteur de mouvement	non	oui	oui	oui	
Détecteur de la boucle d'induction	non	oui	oui	oui	
Photocellules installées dans le seuil (téléscopiques)	non	oui	oui	oui	
Avertisseur sonore	non	oui	oui	oui	

⁽¹⁾ - dépend du type de la motorisation.



COMMANDEZ LA PORTE AU MOYEN DE VOTRE SMARTPHONE !

Le contrôleur Ri-Co vous assurera la sécurité et le contrôle. A l'aide du smartphone, vous pouvez commander les portes de la marque WISNIOWSKI de partout dans le monde. Il suffit d'activer l'application wBox, disponible sur Google Play et App Store, pour mettre en marche la motorisation compatible avec la porte.



CONTRÔLEURS Ri-Co

2 modèles Ri-Co vous permettront d'adapter le niveau de contrôle à vos besoins. En version de base, le contrôleur Ri-Co vous permettra d'ouvrir ou de fermer la porte. La version élargie de Ri-Co vous donnera la possibilité de vérifier son statut (porte ouverte/fermée). Ri-Co fonctionne avec le réseau wifi. Il ne demande aucun appareil complémentaire pour exercer un contrôle total.



ÉQUIPEMENT COMPLÉMENTAIRE



Serrure digicode.

Il met la porte en marche à l'aide du code d'accès personnel. Possibilité d'installation à l'extérieur ou à l'intérieur de la pièce.



Lecteur de cartes de proximité.

Il permet la commande à l'aide des cartes ou des porte-clés de proximité. Il suffit d'approcher la carte/le porte-clés du lecteur pour mettre en marche la motorisation de la porte.



Lampe de signalisation.

Il agit d'un avertissement. La lumière clignotante orange renseigne sur le fonctionnement de la porte.



Avertisseur lumineux LED.

Il aide à assurer une bonne organisation de mouvement dans la zone de la porte. Le kit comprend deux lampes : verte et rouge renseignant sur l'ouverture ou la fermeture de la porte.



Contacteur à clé extérieur.

Le contacteur permet de mettre la porte en marche à l'aide de la clé. Il est recommandé là où l'accès à la porte doit être surveillé.



Détecteur de mouvement à micro-ondes.

Le détecteur permet l'ouverture automatique de la porte lorsqu'une voiture ou une personne apparaît devant l'accès.



Avertisseur acoustique.

Il agit d'un avertissement. Les signaux sonores renseignent sur le fonctionnement de la porte.



Émetteur.

Il est compatible avec le récepteur radio et permet de commander la motorisation par voie radio. En utilisant une seule télécommande, il est possible d'ouvrir quatre portes différentes.



Cellules photoélectriques.

Lorsqu'un obstacle surgit dans la baie de passage, l'infrarouge est interrompu, la porte s'arrête et rentre à la position ouverte.



Interrupteur à tirette.

Il permet la commande séquentielle de la porte sans recourir à l'émetteur.



Ri-Co Pro (version améliorée).

Est doté de 2 sorties et de 2 entrées grâce auxquelles le contrôleur, sauf la possibilité de commander deux circuits, reçoit une information de retour sur leur statut (ouvertes / fermées / état intermédiaire)



Guidage spécial.

Commande spéciale XL (version IP 65).



GALERIE



Portes enroulables BR-100.



Portes enroulables BR-100.



Portes enroulables BR-100.



Portes enroulables BR-100 (vue de l'intérieur).



Portes enroulables BR-100 (vue de l'intérieur).



Portes enroulables BR-100.



DONNÉES TECHNIQUES

	BR-100
Tablier	Profilés en tôle en aluminium, peinte de chaque face de peintures polyester, rempli de mousse PU à densité élevée $g=42 \text{ kg/m}^3$ sans HCFC
Hauteur/épaisseur de panneau	100 [mm] / 25 [mm]
Nombre minimal de cycles	20 000
Coefficient de transfert thermique	$U = 3,7 \text{ [W/m}^2\text{xK]}$ pour les portes de 8000 x 6000 [mm] conformément à la norme PN-EN 13241-1 p.4.4.5
Étanchéité à l'eau	classe 2 conformément à la norme PN-EN 13241-1 p.4.4.2
Résistance à la charge du vent	classe 2 - porte sans crochets anti-vent classe 3 - porte avec crochets anti-vent conformément à la norme PN-EN 13241-1 p.4.4.3
Perméabilité à l'air	classe 2 conformément à la norme PN-EN 13241-1 p.4.4.6
Indice d'isolation acoustique	$R_w = 20 \text{ [dB]}$ PN-EN ISO 717-1 : 1999
Type de motorisation /type d'alimentation	GfA série SI / 3x400 V
Consoles	Mobiles (de roulement), en acier galvanisées (possibilité de peinture).
Étanchement	Porte étanchée sur tout le pourtour (double joint d'étanchéité à brosse dans les guides, joint à labyrinthe EPDM dans le profilé bas, joint d'étanchéité à brosse dans le linteau.
Protections	Forme spéciale des profilés empêchant de se coincer les doigts, bandeau de sécurité (pour portes avec motorisation électrique en version Automatik), frein électromagnétique (pour portes d'une superficie supérieure à 32m ²), crochets anti-vent (pour portes d'une largeur supérieure à 5000 [mm]), ouverture d'urgence (manivelle ou transmission par chaîne) Optionnellement : cellules photoélectriques, crochets anti-vent pour portes d'une largeur inférieure à 5000 [mm].
Équipement optionnel	Montage externe (boîte), coffret de l'arbre, panneau ventilé, panneau vitré, cellules photoélectriques, serrure digicode, détecteur de mouvement, lampe de signalisation (jaune), avertisseur lumineux LED (rouge - vert), émetteur, avertisseur sonore, lecteur des cartes magnétiques, interrupteur à tirette, système sans fil de transmission du bandeau de sécurité, motorisation en version IP 65, commande depuis le téléphone, protection de la manivelle d'ouverture d'urgence, pêne (verrou manuel), serrure, joint d'étanchéité.
Largeur / hauteur maximale de la porte [mm]	8000 / 7200 [mm]
Couleurs standard	RAL 3000, RAL 5010, RAL 5012, RAL 7012, RAL 7016, RAL 8014, RAL 8019, RAL 9006, RAL 9007, RAL 9010
Couleurs non standard	autre RAL



WISNIOWSKI

WIŚNIOWSKI Sp. z o.o. S.K.A.
PL 33-311 Wielogłowy 153
Tel. +48 18 44 77 111
Fax +48 18 44 77 110
www.wisniowski.fr

Laissez-vous inspirer !
Essayez d'autres solutions de la marque WISNIOWSKI !



Les produits représentés sur les photos possèdent souvent des équipements spéciaux et ne correspondent pas toujours aux versions standard • Cette brochure ne constitue pas une offre au sens du Code civil • Le fabricant se réserve le droit d'apporter des modifications • NOTA : Les couleurs du verre figurant dans cette brochure ne sont présentées qu'à titre indicatif • Tous droits réservés • Toute reproduction et utilisation, même partielle, requiert le consentement de la société WIŚNIOWSKI Sp. z o.o. S.K.A • BR-100/07.21/FR.