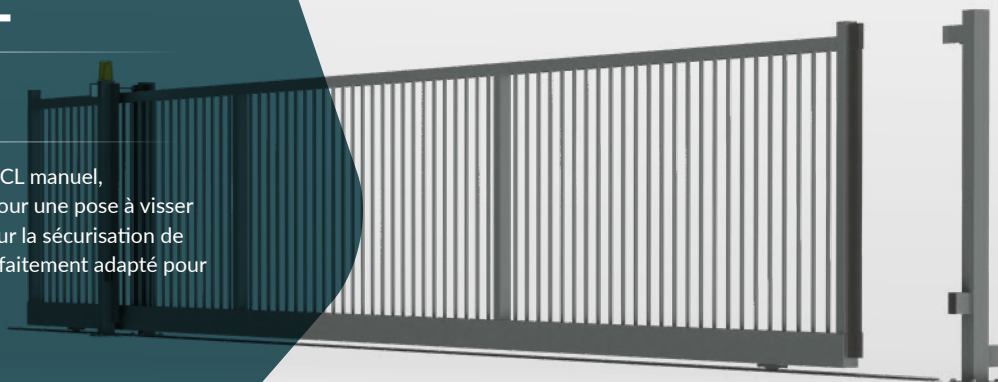


Portail MURANO-CL



Remplissage barreaudé
Ø 22 mm

Le portail coulissant sur rail Murano-CL manuel, motorisable ou motorisé est prévu pour une pose à visser sur longrine béton. Recommandé pour la sécurisation de zones industrielles, ce portail est parfaitement adapté pour un usage très intensif.



Détails produit

Revêtement:

Acier galvanisé sendzimir
+ plastification polyester

Remplissage:

Barreaux verticaux Ø 22 mm | Ø 25 mm
Espacement 110 mm

Piliers/portiques:

Variables selon dimensions

Montants:

50x50 mm

Traverses:

40x40 mm

Largeur:

3,00 m à 12,00 m

Hauteur:

1,20 m à 2,50 m

Accessoires :

Gâche à visser
Serrure Locinox
Trappe de visite
Rail à visser
Roues Ø 120 mm ou 160 mm

Options :

Lisse défensive
Crémaillère acier ou nylon
Motorisation BFT



Résidences individuelles



Résidences collectives



Sites tertiaires



Sites industriels

Avantages

+ *Portail polyvalent et robuste*

Préconisations de pose

Consulter notre notice de pose.

Coloris



Vert RAL 6005



Anthracite RAL 7016



Noir RAL 9005



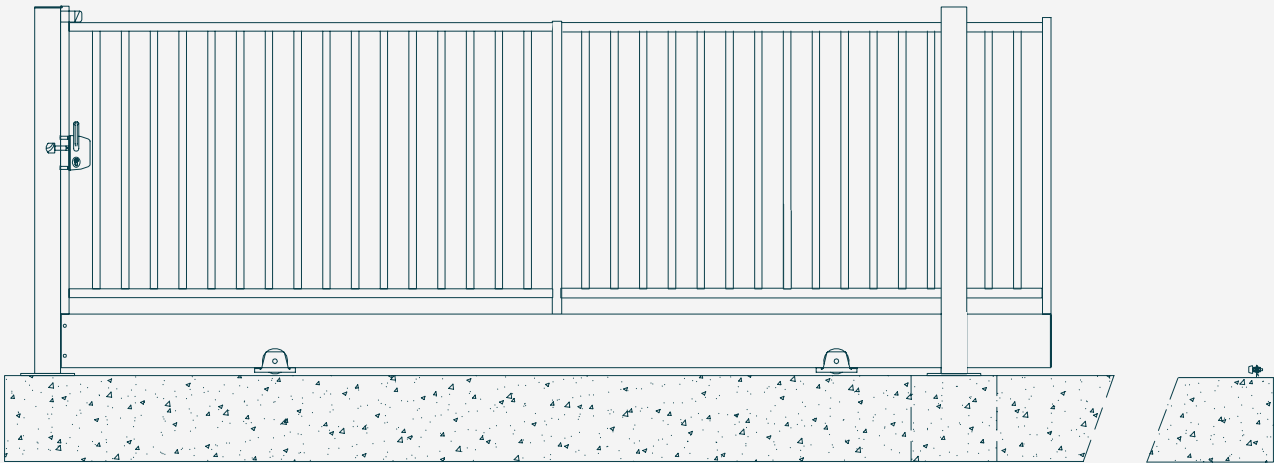
Blanc RAL 9010



Autres coloris sur demande



Retrouvez l'ensemble des informations techniques, des galeries photos & des préconisations de pose sur www.schertz.fr



Dimensions & poids

	Série 1	Série 2	Série 3
Remplissage	Barreaux Ø 22 mm (lg. < 7,00 m) Barreaux Ø 25 mm (lg. ≥ 7,00 m)	Barreaux Ø 25 mm	Barreaux Ø 25 mm
Piliers/Portiques de guidage	Piliers 100x100 mm (ht. ≤ 2,00 m) Portique 100x100 mm (ht. > 2,00 m)	Piliers 100x100 mm (ht. ≤ 2,00 m) Portique 100x100 mm (ht. > 2,00 m)	Portique 100x100 mm (lg. ≤ 10,00 m) 2 Portiques 100x100 mm (lg. > 10,00 m)
Piliers de réception	100x100 mm	100x100 mm	Piliers 100x100 mm (lg. ≤ 10,00 m) Piliers 120x120 mm (lg. > 10,00 m)
Poutre basse	120x60 mm	150x100 mm	200x100 mm
Cadre	60x60 mm	60x60 mm	80x80 mm 100x100 mm
Largeur	de 3,00 m à 8,00 m	de 4,00 m à 9,00 m	de 6,00 m à 12,00 m
Hauteur	de 1,20 m à 2,50 m	de 1,20 m à 2,50 m	de 1,20 m à 2,50 m
Diamètre roues	Ø 120 mm	Ø 120 mm	Ø 160 mm

Accessoires



Serrure Locinox



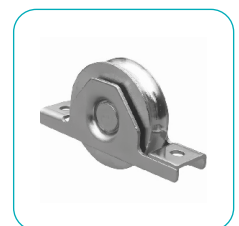
Gâche Locinox



Trappe de visite



Rail à visser ou à sceller



Roues